

Gráficos relativos de rotación (RRG)

INTRODUCCION	2
ANTECEDENTES	2
CONSTRUCCION	2
PROCESO	5
INTERPRETACION	6
SEMANAL CONTRA DIARIO.....	7
CREAR GRÁFICOS RRG EN SCC.....	10
CONCLUSIONES	10

GRAFICOS RELATIVOS DE ROTACION

INTRODUCCION

Los gráficos relativos de rotación o RRGs (como se les llama normalmente) es la única herramienta de visualización para analizar tendencias de fuerzas relativas en varios valores, tanto como un precio de referencia común, que como contra cada uno. Estos gráficos están creados y se mantienen en velas de nube de puntos que se convierten en gráficos relativos fuertes tradicionales.

ANTECEDENTES

RRGs fue desarrollado por Julius de Kempnaer en RRG research sobre 2004-2005 mientras estaba trabajando como un analista para un banco de inversión en Amsterdam. Mientras realizaba una búsqueda en el sector Europeo para un punto de vista técnico/cuantitativo para clientes institucionales se encontró con dos problemas. El primero era que los clientes institucionales estaban mucho más interesados en resultados relativos en ejecución que en el mercado direccional, y, segundo, el hecho de que inversores institucionales se orientan en una información que lo hace más difícil de

- Mantener la vista en un gran cuadro.
- Atender principalmente a las áreas que realmente lo necesitan.

RRG han sido creados a partir de premisas de fuertes comparaciones relativas. Si no estás familiarizado con este concepto de análisis se sugiere que primero leas el artículo de Chart School (http://stockcharts.com/school/doku.php?id=chart_school:technical_indicators:price_relative)

CONSTRUCCION

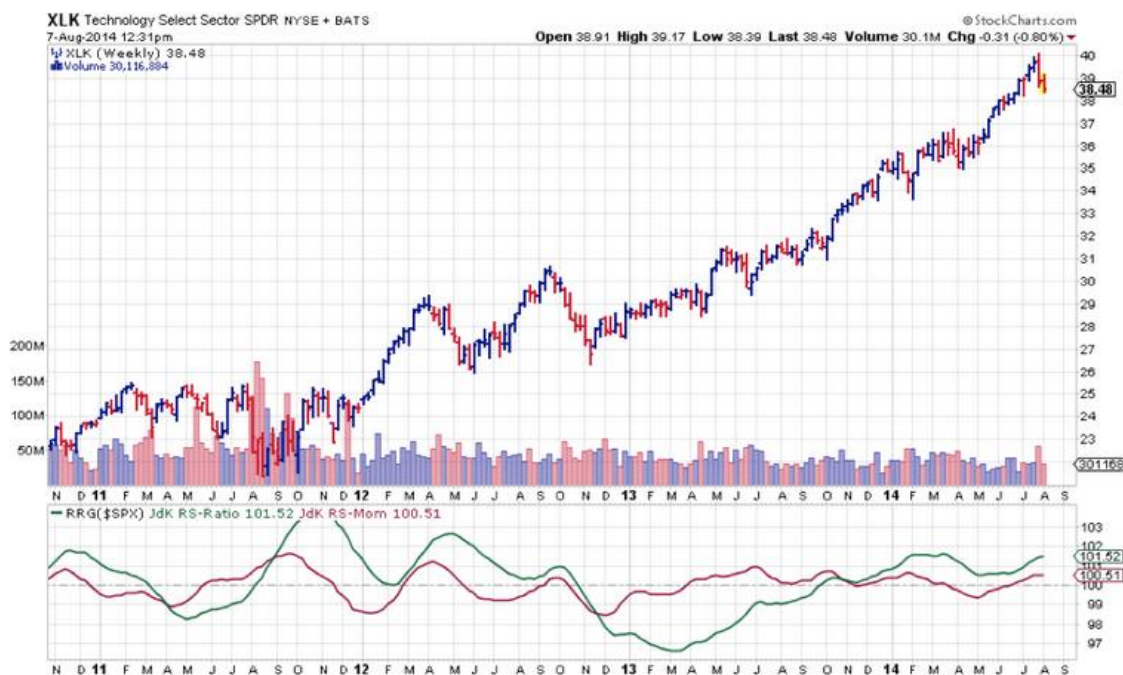
Los RRG se crean en gráficos de dispersión estándar. Las entradas para el argumento son el ratio JdK RS-Ratio y el JdK RS-Momentum.

El JdK RS-Ratio es una medida normal de tendencia en fuerzas relativas. Por lo tanto hay que tener cuidado ya que no es una medida de resultados relativos como tal, sino que intenta coger como una tendencia las tendencias en resultados relativos finales con más fuerza. El JdK RS-Ratio es el eje horizontal en el gráfico RRG. Una multitud de acciones o sectores pueden clasificarse basado en los valores de JdK RS-Ratio. Los que tengan gran valor son buenos y los que tengan poco valor son peores. Un

valor por encima de 100 indica una tendencia alcista en fuerzas relativas, mientras que un valor por debajo de 100 indica una tendencia bajista en fuerzas relativas.

La línea de JdK RS-Momentum es una medida de momentum/tipos de cambio de la RS-Ratio línea, y es como la línea de RS-Ratio en sí, la cual es comparable con una cantidad inmensa de instrumentos. Como en cualquier indicador momentum/tipo de cambio siempre destaca el subyacente (de las cuales el tipo de cambio se mide), se notará que la línea JdK RS-Momentum cruzará en nivel 100 hacia arriba cuando la línea se haya formado a través y se empieza a mover. JdK RS-Momentum cruzará el nivel 100 y bajará cuando la línea RS-Ratio haya formado un máximo.

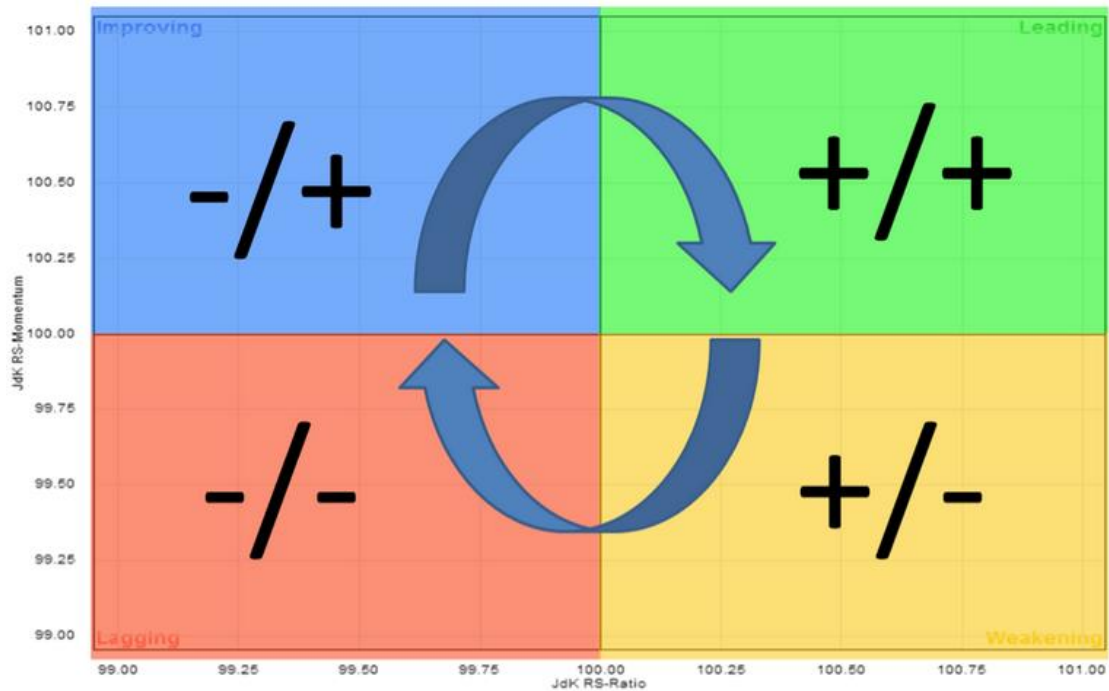
La línea de JdK RS-Momentum es el eje vertical del gráfico RRG. El gráfico que mostramos a continuación muestra la interrelación de las líneas RRG (JdK RS-Ratio en verde y JdK RS-Momentum en rojo) con el precio del gráfico.



Basándose en esos dos indicadores, el RRG está lleno de instrumentos de un universo determinado.

Un 'universo' puede ser cualquier cosa. Por ejemplo, normalmente se usa un número de sectores como el sector económico S&P contra una referencia más amplia como el índice S&P500.

Los tipos de velas de un RRG se muestran a continuación.



Como la línea JdK RS-Ratio se muestra en el eje horizontal y la línea JdK RS-Momentum en el eje vertical, lo siguiente ocurrirá cuando múltiples valores de un universo estén en el gráfico.

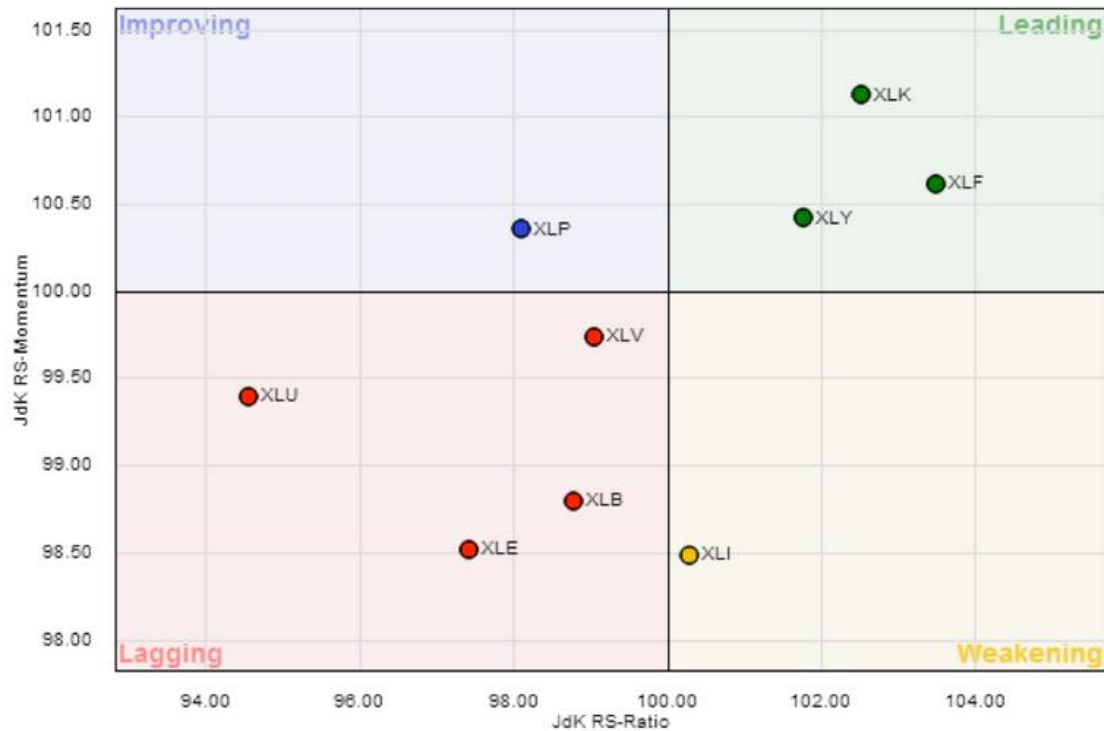
En la parte de arriba a la derecha del cuadro se encuentra la principal etiqueta de valores con una fuerte tendencia en fuertes relativos (JdK RS-Ratio >100) que sigue siendo empujada a mayor por fuertes relativos de momentum (JdK RS-Momentum > 100).

La primera cosa que ocurrirá es que el momentum comenzará a estabilizarse y a moverse por debajo haciendo que los valores se debiliten y pasen al gráfico inferior de la derecha (amarillo). Estos valores continúan en una tendencia relativamente alcista pero la tendencia está perdiendo fuerza. Cuando esta pérdida de tendencia (momentum) continúa, los valores también cruzarán por debajo del nivel 100 en la escala del JdK RS-Ratio, por lo que pasarán en el gráfico de la parte inferior derecha (amarilla) a la parte inferior izquierda (rojo). Los valores en este cuadrante están a la baja y están siendo empujadas hacia abajo cayendo en un momentum relativo.

En la situación contraria del cuadrante, la primera cosa que ahora ocurre es que es el momento relativo empieza a subir de nuevo y se mueve en más. Esto hace que los valores se muevan a la parte del cuadrante arriba a la izquierda. Ahí los valores continúan estando en decadencia, pero esta tendencia se está convirtiendo en débil y comienza a convertirse al alza.

Finalmente, cuando este crecimiento continúa los valores pasarán de nuevo al cuadrante de arriba a la derecha, completando una rotación completa.

El RRG que se muestra a continuación expone el sector 9 ETFs contra el índice S&P500.

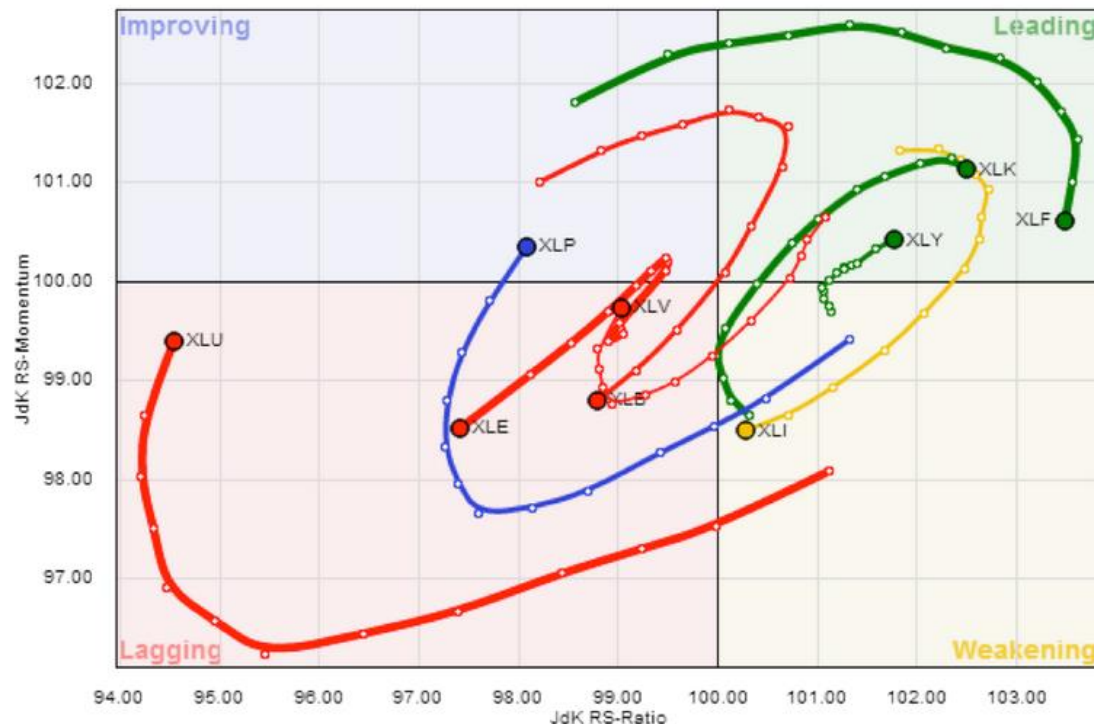


PROCESO

Este dibujo da un poco de pista donde varios sectores están relacionados con el SP500 y relacionados entre ellos, pero puede ser más claro añadiendo historial de 'proceso'.

Añadiendo un historial de 'proceso' para la última observación de los valores en la RRG, las rotaciones características del mercado serán más claras. Mientras se trabaja con RRG si quieres puedes intentar experimentar equilibrando la duración del proceso que se muestra contra números de valores. Cuantos más valores quieras para mostrar al mismo tiempo, más corto es el proceso para mantener las cosas claras y viceversa, si tienes pocos valores para mostrar puedes establecer un proceso más largo.

El siguiente gráfico muestra los mismos valores (sectores SP500) que el anterior pero esta vez con un proceso de 12 semanas más. El modelo rotatorio destaca claramente.



INTERPRETACION

Cuando ves el RRG tienes que tener en mente que no son 'sistemas trading' en sí, por lo que no tienen señales o reglas predefinidas de trading. Aunque no parecen un gráfico regular es quizás la mejor forma de acercarse a ellos. Mira el RRG como otro tipo de gráfico, lo que significa que otras personas que ven el mismo gráfico pueden ver diferentes interpretaciones. Después de decir esto, hay algunas reglas que deberías de seguir:

1 El JdK RS-Ratio es más importante que el JdK RS-Momentum, si quieres un rango de valores el RS-Ratio es el sistema preferido.

2 Aunque el modelo rotatorio está siempre presente, no siempre la forma es perfectamente circular, ni siempre rotará por los 4 cuadrantes de forma secuencial.

3 En el caso de una tendencia relativa fuerte, indiferente de al alza o a la baja, es posible que una rotación sea siempre en la parte derecha de la traza en caso de una tendencia fuerte, o en la parte izquierda en caso de una tendencia débil. Cuando está en una tendencia fuerte regular como un movimiento se mostrará como una línea RS que va a través de más altos a más bajos y viceversa.

4 Generalmente, cruzar desde la parte izquierda a la derecha significa que una nueva tendencia al alza relativa ha comenzado. Sin embargo, como el modelo subyacente que sigue la tendencia en RRGs incluye un período de retraso que es necesario para recoger esa tendencia, ya habrá movimientos relativos al alza antes de que se cruce al cuadrante principal que actualmente se está produciendo. Es parecido a comparar el precio a un promedio variable, antes de que se cruce, el primer precio necesitará moverse hacia la media móvil. Realmente es la materia de cómo un

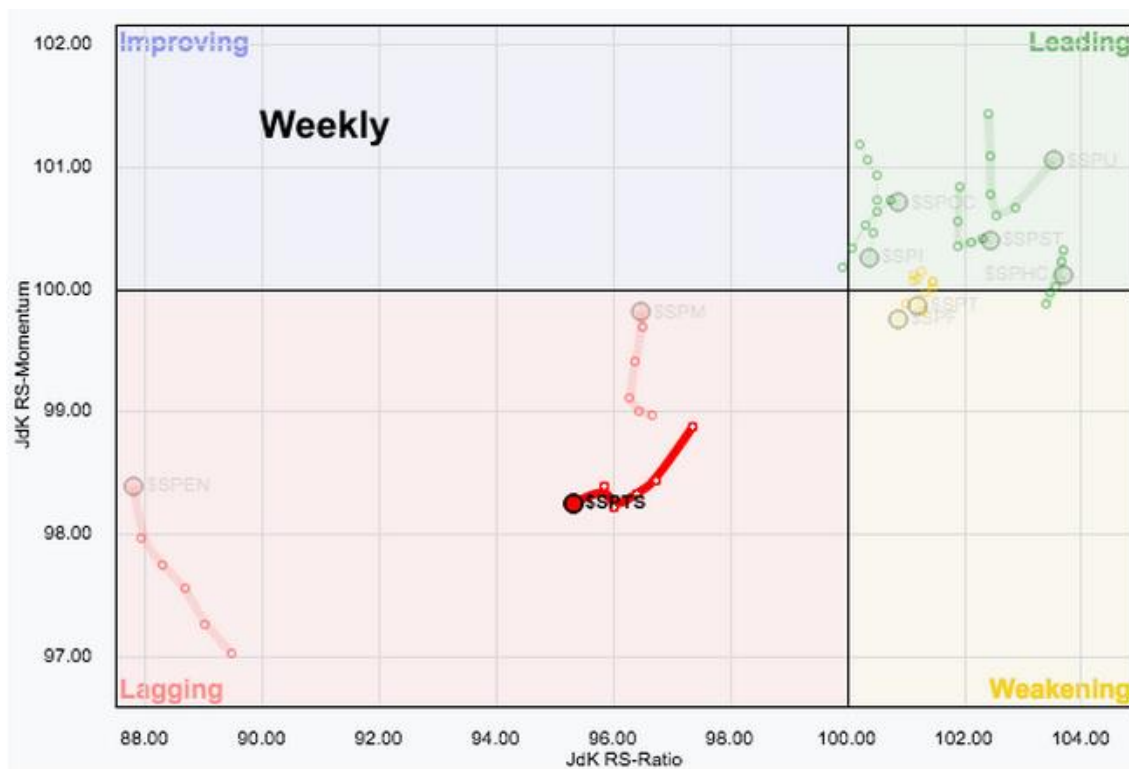
inversor 'agresivo' está entrando en posiciones, generalmente esperando al actual cruce de la mejora a los principales que será bastante conservador. En ese caso la nueva tendencia entonces estará en camino. Atendiendo a un cruce de débil crecimiento se pueden ver como es bastante agresiva, especialmente cuando los valores continúan siendo bajos en la escala JdK RS-Ratio, también el riesgo para la rotación para volver otra vez abajo y completar la rotación en la parte izquierda del gráfico.

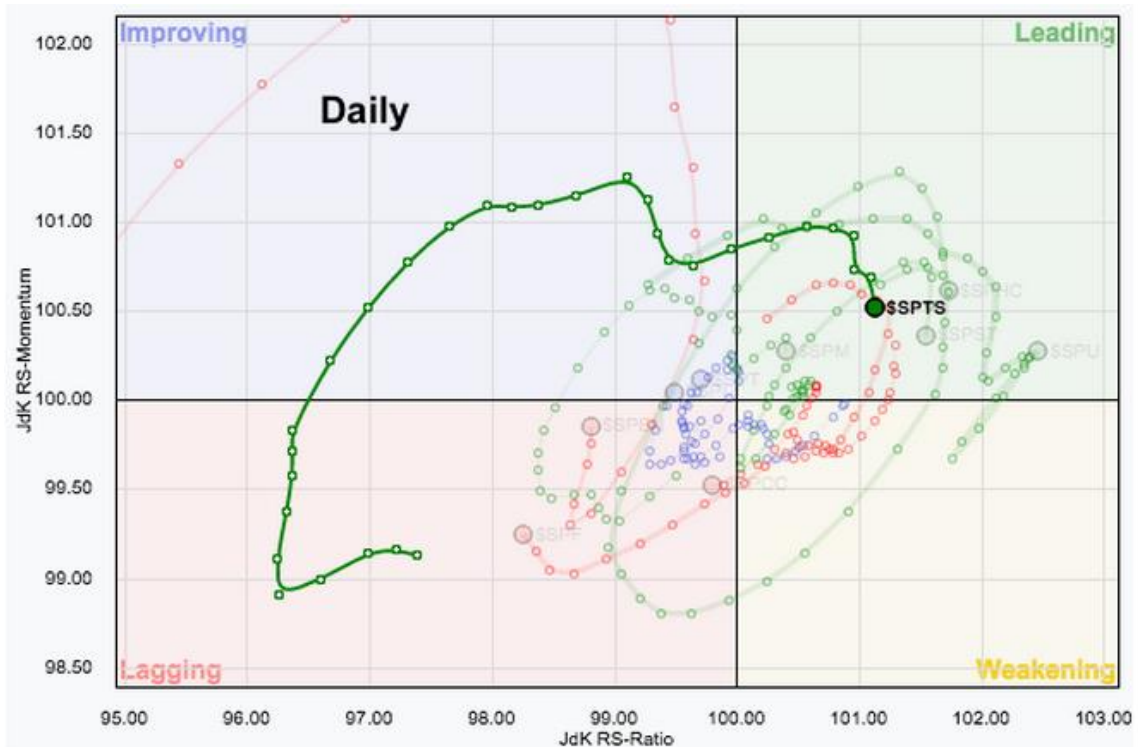
5 Podemos decir aproximadamente establecido. El cuadrante principal es lo que quieres. El cuadrante de debilitamiento debería estar en tu lista de seguimiento por si se deteriora. Lo que hay en el cuadrante de aislamiento no deberías de tenerlo y lo que hay en el cuadrante de mejora debería ser lo que hay en tu lista de la compra.

6 El RRG no es suficiente para tomar decisiones pero serán de gran ayuda para tener tu atención en esas áreas del mercado que lo merezcan o por ejemplo, ideas de trading generales.

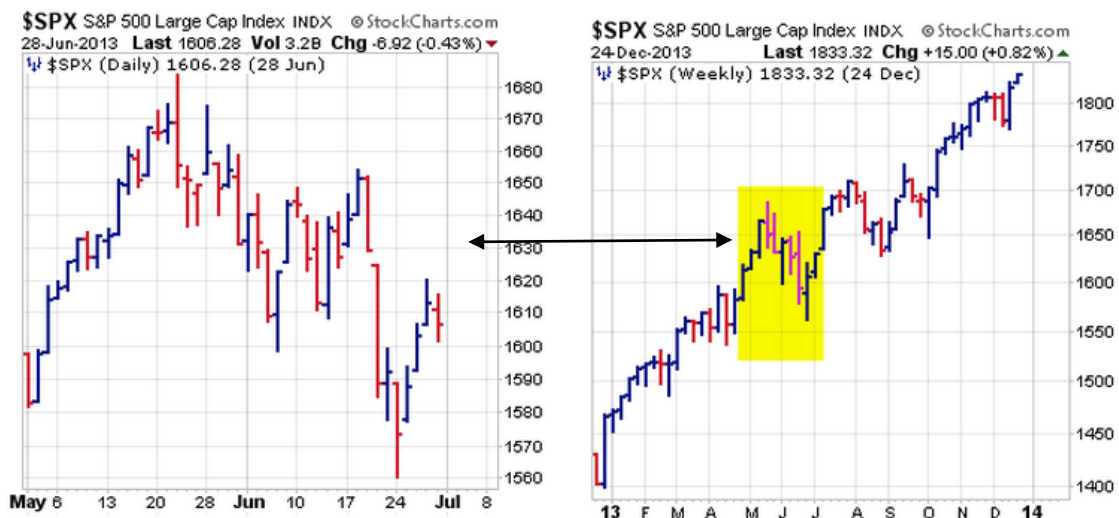
SEMANAL CONTRA DIARIO

El primer gráfico de RRG muestra la rotación del sector del SP Telecom contra el índice SP500 en un período de una semana, mientras que el segundo muestra la misma rotación en un período de un día. ¿Cómo es que son tan diferentes?





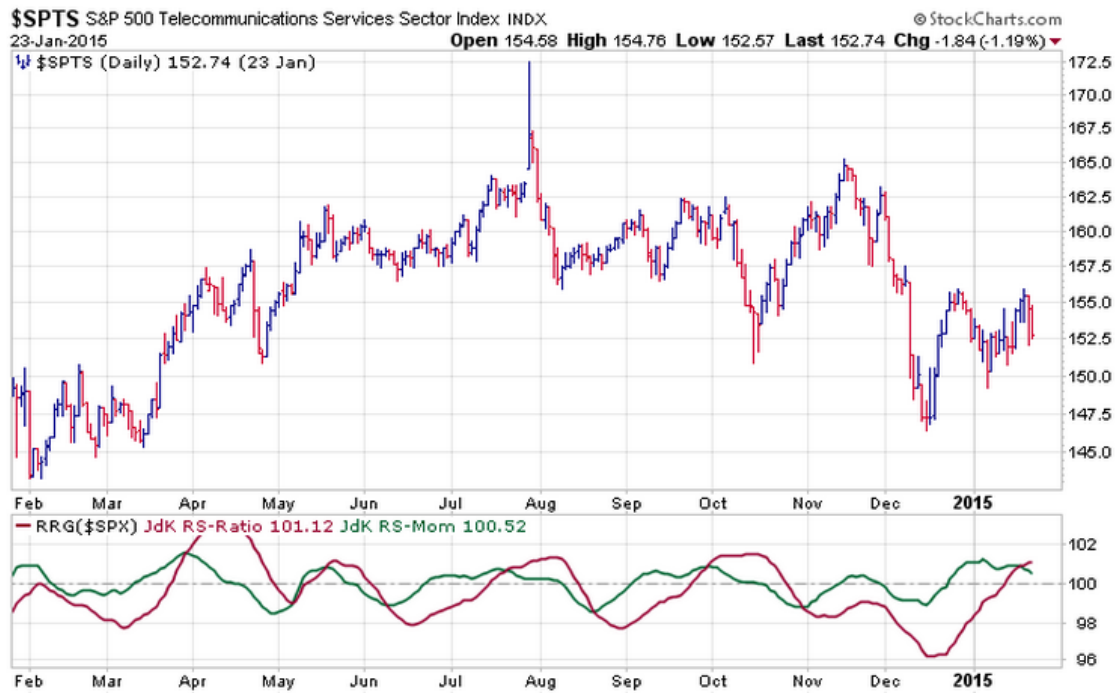
Antes de nada, la interpretación del elemento tiempo cuando se visualice el RRG es parecido a un gráfico normal. En el ejemplo de abajo el gráfico de la izquierda muestra dos meses de datos diarios para el SP500. No habrá muchas discusiones si puede ser clasificado como un movimiento bajista o alcista. El gráfico de la derecha muestra un año de datos semanales para el SP500 y la sombra amarilla muestra los dos meses que aparecen en el gráfico diario de la izquierda. La tendencia bajista en el gráfico diario es parte del desarrollo, al mismo tiempo, alcista en el gráfico semanal, que representa un período más largo.



Lo mismo ocurre con RRG. Un sector moviéndose en un cuadrante débil en un período de una semana, como el sector de abajo, el de Telecom, puede ser un cuadrante principal en un período de un día cuando el sector atraviesa una rotación positiva a corto plazo. La rotación a corto plazo no es lo suficientemente poderosa aún como para influir en la rotación semanal del RRG.

Esto también puede ser clasificado observando el ratio JdK RS y la línea JdK RS del sector de telecomunicación en gráficos regulares. El primer gráfico, que está basado en datos semanales muestra el ratio JdK RS-Ratio y la línea momentum, resultando del trazo del RRG semanal. El segundo gráfico, que está basado con datos diarios, muestra el ratio JdK RS y la línea momentum, resultando del trazo del RRG diario.





Como todos los trabajos de análisis técnico, es un buen hábito estudiar la interacción entre los movimientos en diferentes períodos de tiempo. En la situación aquí descrita relacionada con el sector de la telecomunicación, la rotación diaria está claramente profunda dentro del cuadrante principal y continúa estando aún más dentro. El descenso en momentum negativo se puede ver desde el nivel de la inclinación del RRG semanal trasladándose a una rápida rotación positiva en el RRG diario.

Asumiendo que las rotaciones semanales son más fuertes que las diarias y que una rotación seguirá su curso normal en el sentido de las agujas del reloj (sentido horario), habrá expectativas de rotación positivas para las telecomunicaciones de carácter temporal. En una rotación normal de RRG diaria, el sector se moverá hacia el cuadrante principal, cruzara dentro del cuadrante débil y después dentro del cuadrante de aislamiento (lagging), así, de este modo, se mantendrá con firmeza dentro del cuadro de aislamiento en el RRG diario. En otras palabras, el movimiento diario es un periodo de corto plazo de 'hipo' dentro de una caída relativa de tendencia en la semana.

CREAR GRÁFICOS RRG EN SCC

Para relacionar RRG en la página web Stockcharts, puedes encontrarla en la página principal en 'Chart Tools' en la parte de la derecha
 Hay un documento disponible que describe cómo usar esos controles. (La siguiente traducción)

CONCLUSIONES

RRG son herramientas de visualizaciones poderosas para análisis relativos fuertes. No dan señales de venta y compra y no tienen reglas de trading específicas. A pesar de eso, los gráficos RRG te ayudan a tener una idea de que está pasando en los mercados desde un punto de vista relativo, te mostrarán el gran cuadro en un cuadro, y pueden ser muy útiles para detectar (a pares) oportunidades de trading dentro de un universo con muchas acciones.

Los gráficos RRG pueden protegerte muchas veces guiando tu atención a esas partes del mercado o acciones específicas que merecen tu atención para más estudios.